

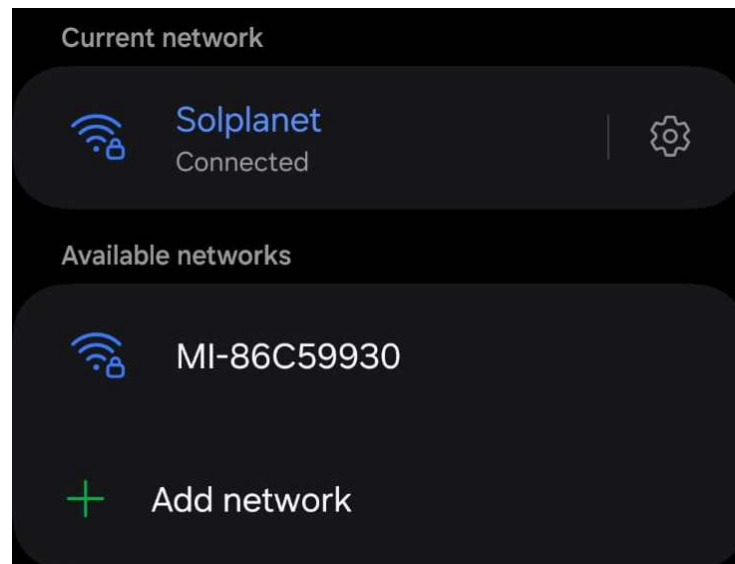
## CONFIGURAÇÃO WI-FI – MICRO INVERSOR

### 1. Itens necessários

- Micro Inversor Solplanet
- Smartphone iOS ou Android ou computador

### 2. Preparação

- Certifique-se que apenas o lado de corrente contínua esteja ligado (CC) e que o lado de **corrente alternada (CA) esteja desligado!!**
- O LED do micro inversor deve piscar vermelho inicialmente
- A rede do micro inversor deverá estar sendo apresentada pelo Wi-Fi do seu Celular
- **A rede Wi-Fi da instalação deve ser 2.4G e não pode ter caractere especial!!**

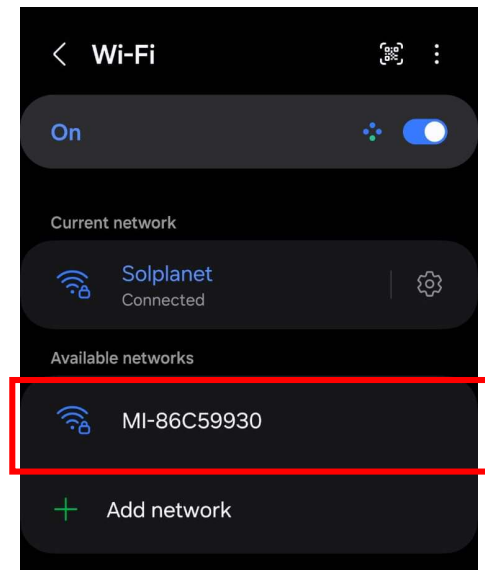


### 3. LEDs indicadores Micro

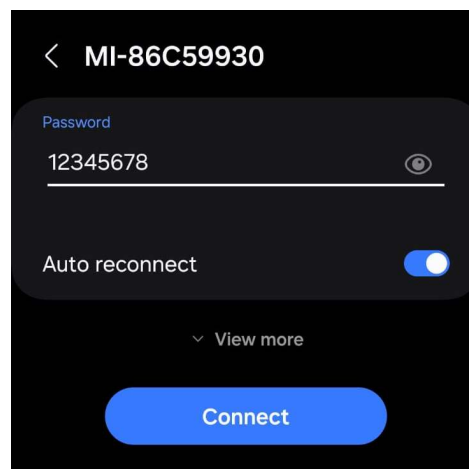
LED Micro	Pisca de 1 em 1 segundo	Pisca de 2 em 2 segundos	Pisca de 4 em 4 segundos
<b>Verde</b>	CA LIGADO Wi-Fi configurado	Wi-Fi configurado Inversor em modo de espera	Wi-Fi configurado Inversor Funcionando
<b>Amarelo</b>	Erro conexão na Wifi ou sem configuração CA LIGADO	Erro conexão na Wifi ou sem configuração Inversor em modo de espera	Wi-Fi NÃO configurado Inversor funcionando
<b>Vermelho</b>	Erro conexão na Wifi ou sem configuração CA DESLIGADO	Inversor em ERRO	Inversor em ERRO

## 4. Configurando o Wi-Fi

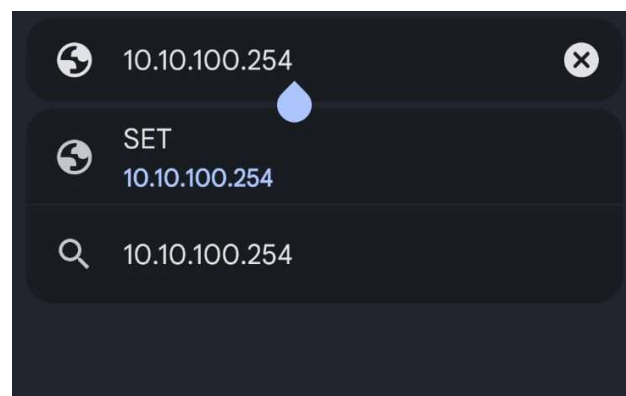
**Passo 1:** Abra o Wi-Fi do seu dispositivo e verifique se a rede do micro inversor está sendo apresentada (MI-XXXXXXX onde XXXXXXX é o número de série do micro)



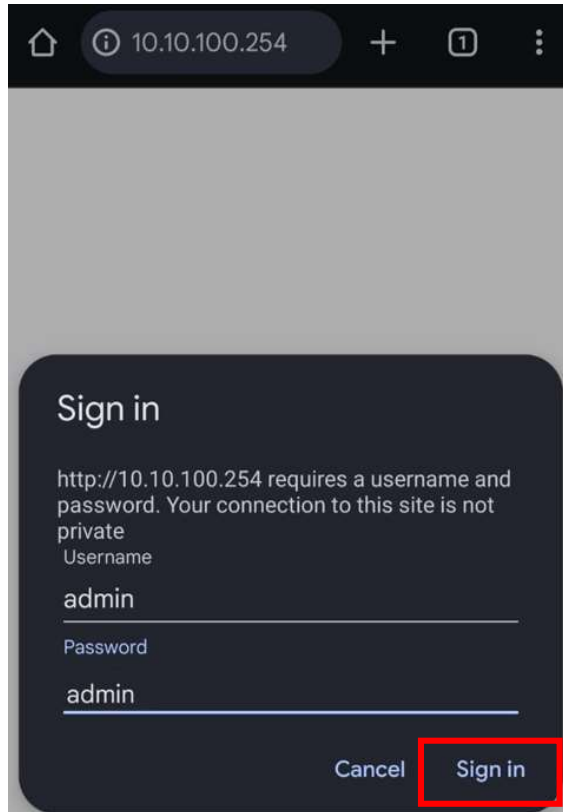
**Passo 2:** Conecte-se a rede do micro inversor utilizando a senha 12345678



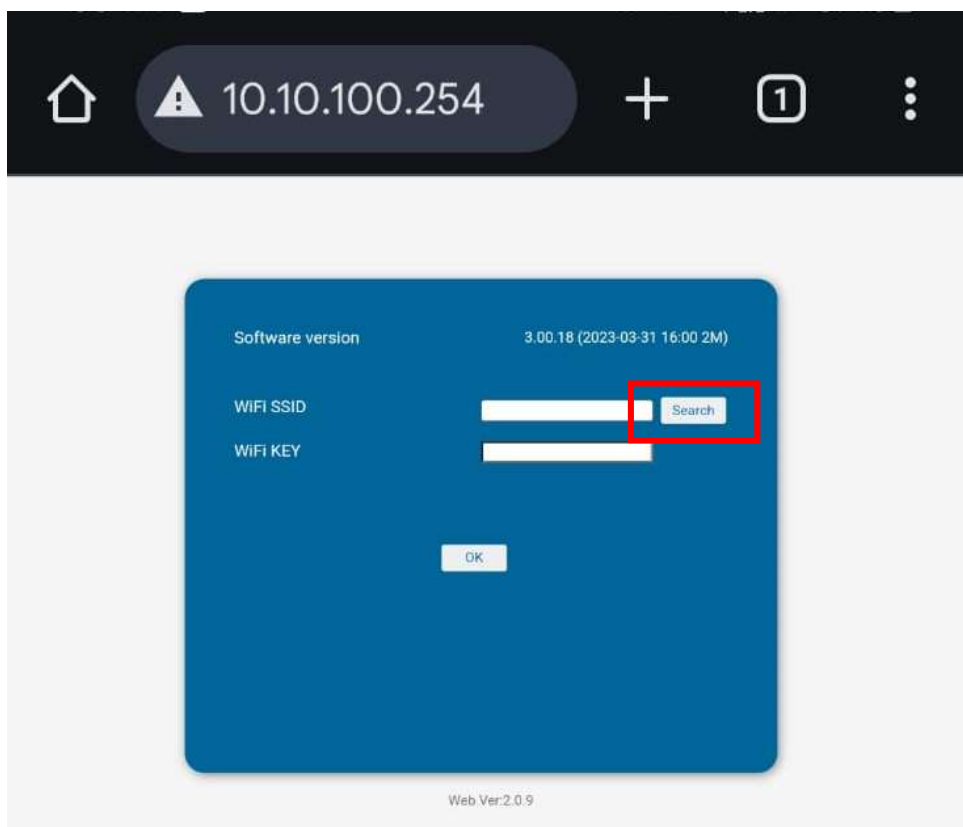
**Passo 3:** Entre no navegador de preferência e digite o IP **10.10.100.254**



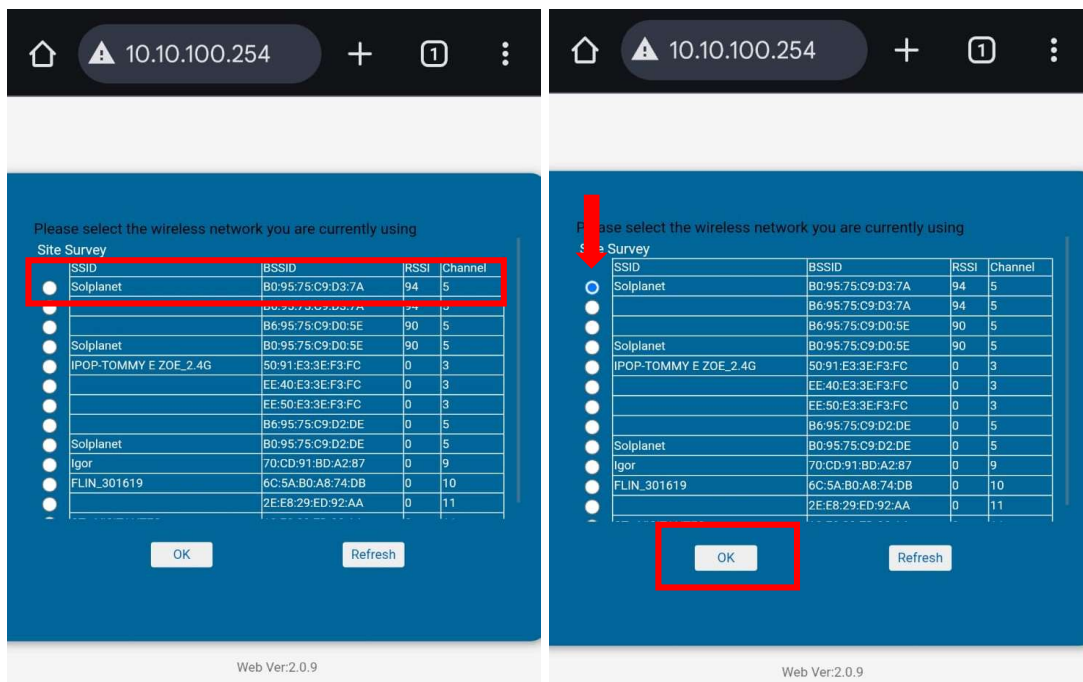
**Passo 4:** Digite a palavra **admin** em “Username” e “password” e clique em “Sign in”



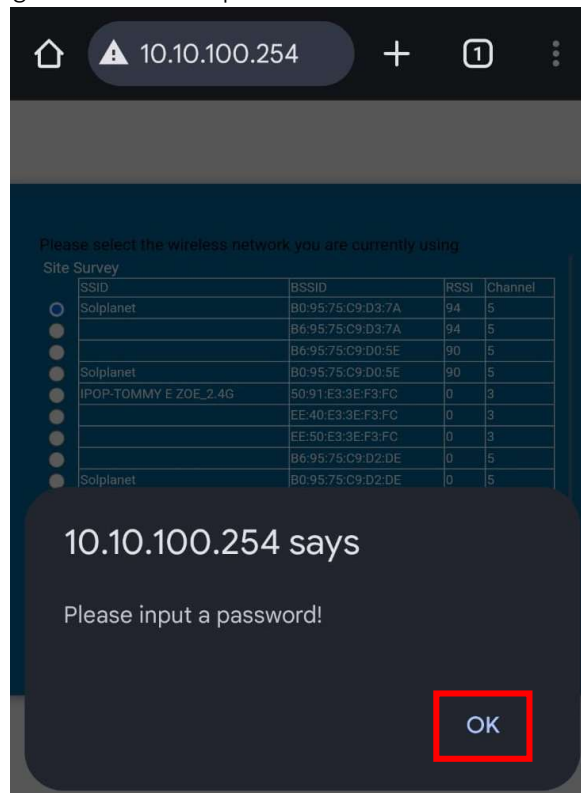
**Passo 5:** Clique em “Search” para selecionar o Wi-Fi que deseja configurar



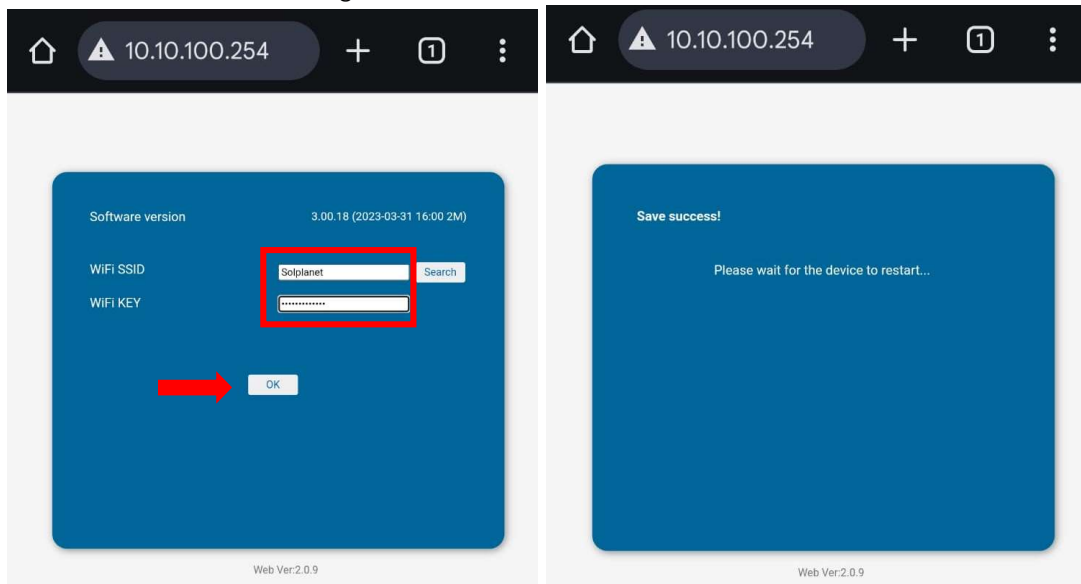
**Passo 6:** Selecione o Wi-fi local com maior RSSI e clique em OK. (A rede Wi-Fi local não poderá ter caracteres especiais e deve ser conexão 2.4G para que a configuração seja bem-sucedida)



**Passo 7:** Uma mensagem informando para colocar a senha será aberta. Clique em ok!



**Passo 7:** Confira se a rede do Wi-Fi local selecionada esta correta, digite a senha do Wi-Fi e clique em Ok. Uma tela com a mensagem “Save Success!” irá aparecer. Aguarde a tela reiniciar o Wi-fi estará configurado com sucesso



**Passo 6:** Ligue o CA do inversor e verifique em até 15 minutos se o LED do micro ficará piscando verde. Se piscar verde, significa que a configuração está correta.

LED Micro	Pisca de 1 em 1 segundo	Pisca de 2 em 2 segundos	Pisca de 4 em 4 segundos
<b>Verde</b>	CA LIGADO Wi-Fi configurado	Wi-Fi configurado Inversor em modo de espera	Wi-Fi configurado Inversor Funcionando
<b>Amarelo</b>	Erro conexão na Wifi ou sem configuração CA LIGADO	Erro conexão na Wifi ou sem configuração Inversor em modo de espera	Wi-Fi NÃO configurado Inversor funcionando
<b>Vermelho</b>	Erro conexão na Wifi ou sem configuração CA DESLIGADO	Inversor em ERRO	Inversor em ERRO